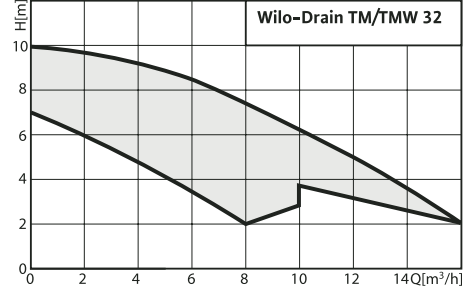


Atıksu

Dalgıç Pompalar

Wilo-Drain TM/TMW 32



Dizayn

Temiz veya az kirli sular için hafif hizmet tipi monofaze drenaj pompası

Uygulama

Garaj ve kazan dairelerindeki su birikintileri, temiz yağmur suyu, drenaj tankları, yüzme havuzları, akvaryum ve süs havuzları, bulaşık ve çamaşır makinası atık havuzlarından su tahliyesi

Pompa Kodlaması

Örnek : **TMW 32/11 HD**

TMW karıştırıcılı dalgıç pompa

32 basma ağız nominal çapı (DN32)

11 maksimum basma yüksekliği (m)

HD agresif akışkanlar için özel versiyon

Ürün Özellikleri / Faydalar

- TMW serisinde, emiş haznesi dibinde oluşan çökelti birikintisini karıştırarak birikme ve koku oluşumunu engelleyen karıştırıcı "Twister"
- Soğutma ceketli, paslanmaz çelik muhafazalı, dahili termik korumalı ve otomatik resetli kuru tip elektrik motoru
- Arada yağ haznesi bulunan yağ keçesi (motor tarafı) ve mekanik salmastra (pompa tarafı) ile sızdırmazlık
- pH değeri 5-9,5 arası olan, denizsuyu, damıtılmış su, havuzsu vs. gibi agresif akışkanların tahliyesi için HD versiyonu
- Kablo, fiş, entegre seviye flatörü (TM32/8 hariç), entegre çek valf (TM32/7 hariç)

Standart Teslimat Kapsamı

- Pompa
- Montaj ve Kullanım Kılavuzu

Wilo-Drain TM/TMW 32 Teknik Özellikler

Model	TM 32/7	TM 32/8	TMW 32/8	TMW 32/11	TMW 32/11 HD
Akışkanlar					
Çamaşır makinası atık suları (uzun lifler içermemelidir)	•	•	•	•	•
Araba yıkama tesisi atık suları	•	•	•	•	•
Banyo suyu (klorsuz)	•	•	•	•	•
Isıtma suyu (maks. 35 °C)	•	•	•	•	•
Kazan suyu	•	•	•	•	•
Kondensat	-	-	-	-	•
Soğutma suyu	•	•	•	•	•
Temiz su	•	•	•	•	•
Drenaj suyu	•	•	•	•	•
Kısmen tuzsuzlaştırılmış su	-	-	-	-	•
Yağmur suyu	•	•	•	•	•
Yüzme havuzu suyu	-	-	-	-	•
Deniz suyu	-	-	-	-	•
Atık su	•	•	•	•	•
Agresif akışkanlar	-	-	-	-	•
Motor Bilgileri					
Güç tüketimi P ₁ , 1~ 230 V [kW]	0.32	0.5	0.45	0.75	
Nominal motor gücü P ₂ [kW]	0.25	0.37	0.37	0.55	
Nominal akım, 1~ 230 V [A]	1.4	2.2	2.1	3.6	
Hız [d/d]	2900				
Koruma sınıfı	IP68				
Yalıtım sınıfı	F				

Atıksu

Dalgıç Pompalar

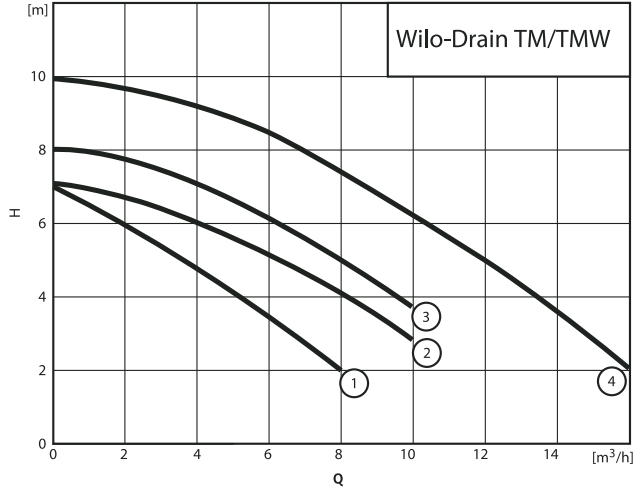
Wilo-Drain TM/TMW 32 Teknik Özellikler

Model	TM 32/7	TM 32/8	TMW 32/8	TMW 32/11	TMW 32/11 HD
Çalışma Modu S1 (sürekli çalışma)					
Daldırılmış motor			200 saat/yıl		
Daldırılmamış motor			200 saat/yıl		
Çalışma Modu S1 (sürekli çalışma)					
Çalışma süresi (%)			25		
Maksimum şalt sayısı/saat			50		
Tavsiye edilen şalt sayısı/saat			20		
Pompa					
Minimum sıvı seviyesindeki maksimum ses seviyesi [dBA]	47	52	55		54
Maksimum daldırma derinliği [m]			3		
Akışkan sıcaklığı [°C]			3-35		
Akışkan sıcaklığı [°C] (maksimum 3 dakikaya kadar)			90		
Kablo türü	H05 RN-F	H07 RN-F	H05 RN-F	H05 RN-F	H07 RN-F
Kablo uzunluğu [m]			3		10
Kablo kesiti [mm ²]			3G1		
Fiş			Şok korumalı		
Elektrik kablosu tipi			Sökülemez tip		
Aktivasyon tipi			Direkt		
Patlama korumalı (EEx d II B T4)			-		
Katı parça geçirgenliği [mm]			10		
Malzemeler					
Pompa gövdesi			PP-GF30		
Çark			PP-GF30		
Pompa mili			1.4021 (AISI 420)		
Yağ keçesi (motor tarafı)			NBR		
Mekanik salmastra (pompa tarafı)			Karbon/seramik		
Motor muhafazası			1.4301 (AISI 304)		1.4404 (AISI316L)

Wilo-Drain TM/TMW 32 Eğriler, Ölçüler, Ağırlıklar

Wilo-Drain TM/TMW 32

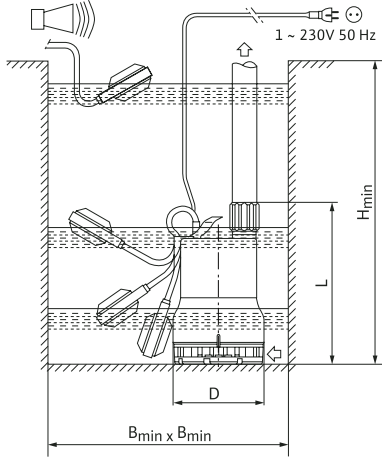
2-kutuplu, 50 Hz



- 1 = TM 32/7
2 = TMW 32/8
3 = TM 32/8
4 = TMW 32/11

Pompa Ölçülü Resmi

Wilo-Drain TM/TMW 32...



Ölçüler, ağırlıklar

Wilo-Drain ...	Basma ağızı	Hortum bağlantısı	Boy	Çap	Minimum çukur ölçüleri		Minimum drenaj seviyesi	Ağırlık
					H	B		
	G/Rp	[mm]				[kg]		
TM 32/7	1 ¼	Ø 35	294	165	280	350	14	3.8
TM 32/8	1 ¼	Ø 35	294	165	-	-	14	5.2
TMW 32/8	1 ¼	-	293	165	280	350	30	4.7
TMW 32/11	1 ¼	-	323	165	330	350	30	6.2
TMW 32/11 HD	1 ¼	-	323	165	330	350	30	6.2